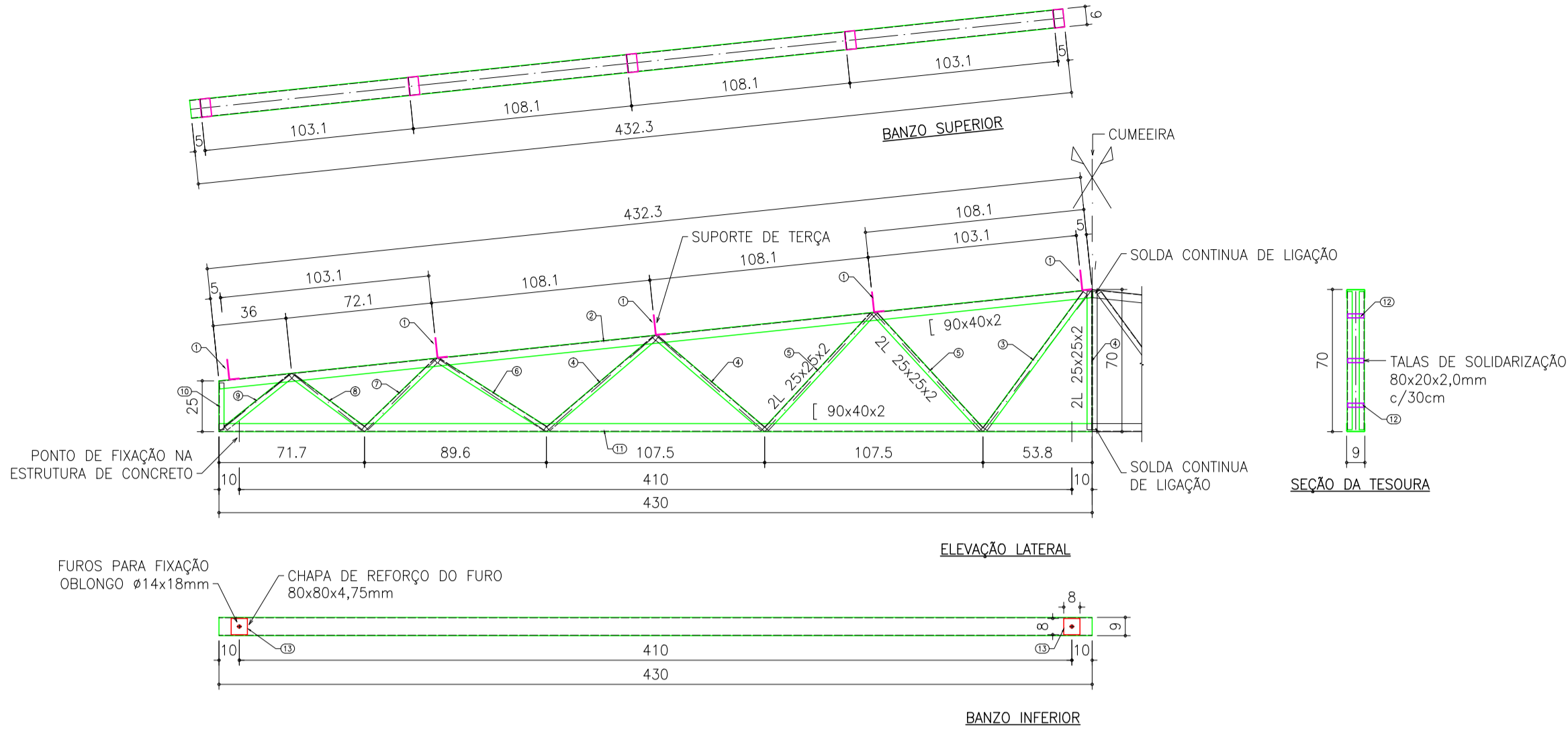
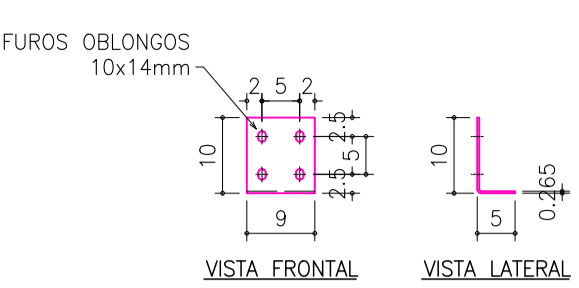


DETALHE DAS MEIO-TESOURAS TES1 (8x)

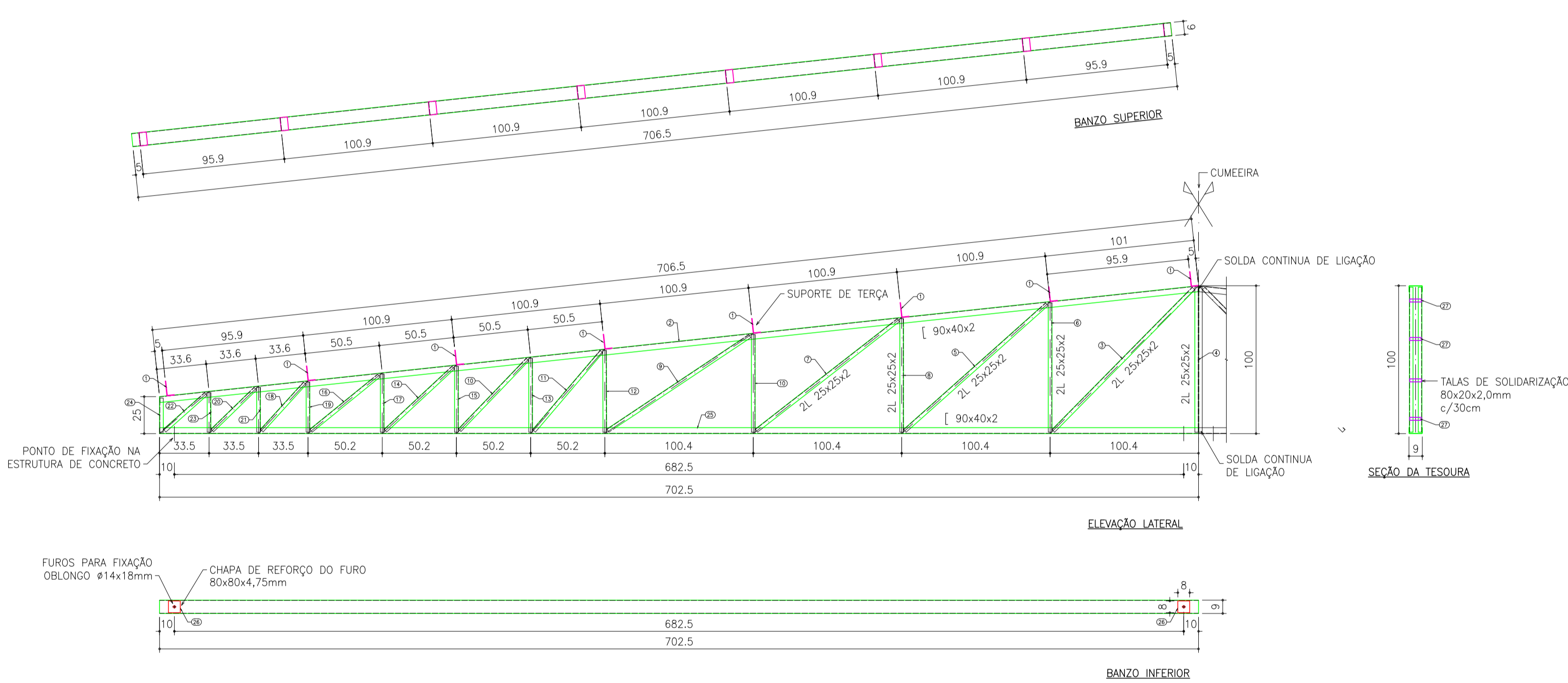


ITEM	QUANTIDADE	PERFIL	DIMENSÕES	COMPRIMENTO	PESO UNITARIO	PESO TOTAL	ÁREA DE PINTURA
1	8	L	TES1	90	34.16	273.26	35.07
2	40	L	100x50x2.65	0.27	10.91	1.11	1.11
3	8	L	90x40x2	432.3	11.09	88.74	11.45
4	8	2L	25x25x2	831	1.22	9.75	1.3
5	24	2L	25x25x2	680	1	24.07	3.21
6	16	2L	25x25x2	765	1.12	17.98	2.39
7	8	2L	25x25x2	617	0.91	7.24	0.97
8	8	2L	25x25x2	474	0.7	5.56	0.74
9	8	2L	25x25x2	427	0.63	5.02	0.67
10	8	2L	25x25x2	408	0.6	4.78	0.64
11	8	2L	25x25x2	230	0.34	2.7	0.36
12	8	L	90x40x2	4300	11.03	88.26	11.39
13	176	CH	2x20	80	0.03	4.42	0.63
14	16	CH	4.75x80	80	0.24	3.82	0.23
PESO TOTAL						273.26 kgf	
ÁREA DE PINTURA							35.07 m2

DETALHE DOS SUPORTES DE TERÇA

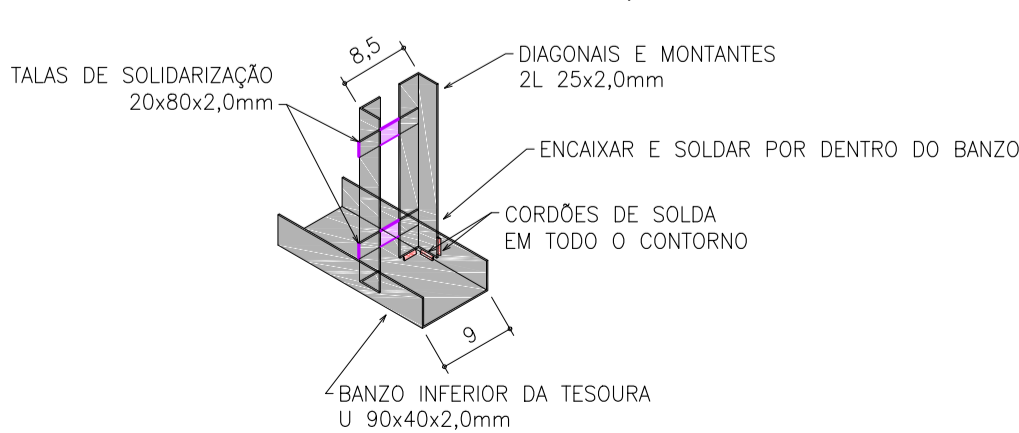


DETALHE DAS MEIO-TESOURAS TES2 (18x)

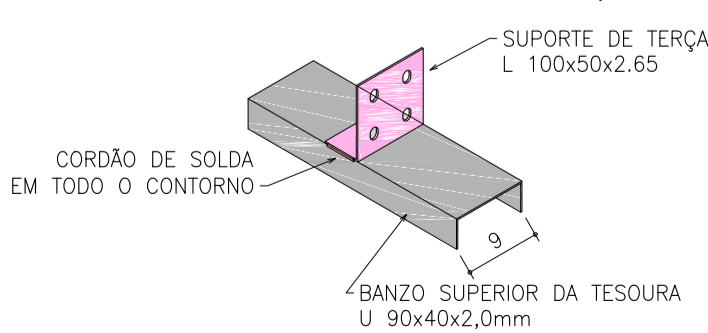


ITEM	QUANTIDADE	PERFIL	DIMENSÕES	COMPRIMENTO	PESO UNITARIO	PESO TOTAL	ÁREA DE PINTURA
1	18	L	TES2	90	62.15	1118.76	144.6
2	144	L	100x50x2.65	0.27	39.27	3.95	3.95
3	18	L	90x40x2	7065	18.13	326.29	42.09
4	18	2L	25x25x2	1351	1.98	35.67	4.75
5	18	2L	25x25x2	980	1.44	25.87	3.44
6	18	2L	25x25x2	1286	1.89	33.95	4.52
7	18	2L	25x25x2	874	1.28	23.08	3.07
8	18	2L	25x25x2	1216	1.78	32.11	4.27
9	18	2L	25x25x2	767	1.13	20.25	2.7
10	36	2L	25x25x2	1153	1.69	30.45	4.05
11	36	2L	25x25x2	660	0.97	34.95	4.66
12	18	2L	25x25x2	704	1.03	18.58	2.48
13	18	2L	25x25x2	553	0.81	14.59	1.94
14	18	2L	25x25x2	499	0.73	13.18	1.76
15	18	2L	25x25x2	626	0.92	16.53	2.2
16	18	2L	25x25x2	446	0.65	11.77	1.57
17	18	2L	25x25x2	591	0.87	15.6	2.08
18	18	2L	25x25x2	392	0.58	10.35	1.38
19	18	2L	25x25x2	432	0.63	11.42	1.52
20	18	2L	25x25x2	338	0.5	8.94	1.19
21	18	2L	25x25x2	405	0.59	10.7	1.43
22	18	2L	25x25x2	303	0.44	7.99	1.07
23	18	2L	25x25x2	372	0.55	9.83	1.31
24	18	2L	25x25x2	267	0.39	7.05	0.94
25	18	L	90x40x2	7025	18.02	324.44	41.85
26	36	CH	4.75x80	80	0.24	8.59	0.52
27	846	CH	2x20	80	0.03	21.25	3.05
PESO TOTAL						1118.76 kgf	
ÁREA DE PINTURA							144.6 m2

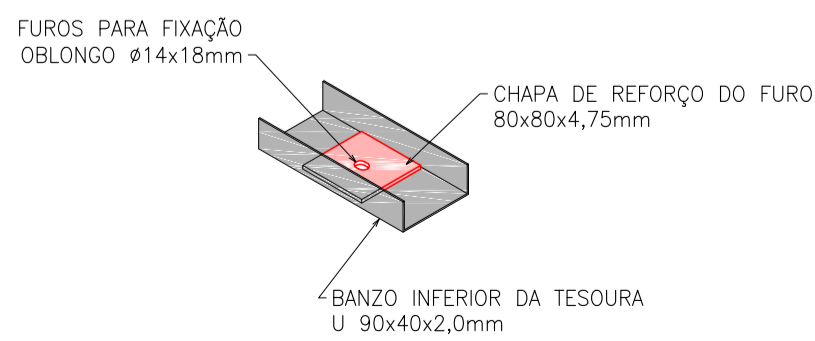
DETALHE DOS NÓS DAS TESOURAS



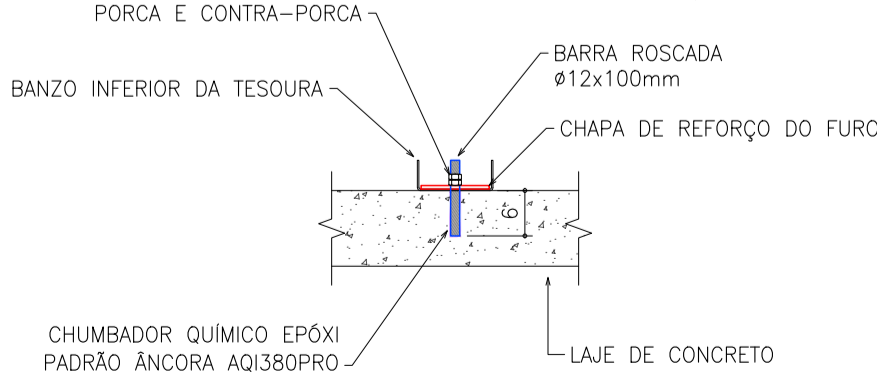
DETALHE DOS SUPORTES DE TERÇA



DETALHE DO REFORÇO DO BANZO PARA FIXAÇÃO



DETALHE DA FIXAÇÃO DAS TESOURAS



ESCRITÓRIO MODELO DE ENGENHARIA - UFSM

Eng. civil André Lübeck

SIAPE: 1692336 / CREARS: 140441

Eng. civil Almir Barros da S. Santos Neto

SIAPE: 2300182 / CREARS: 092776

RESPONSÁVEIS TÉCNICOS:

PRORAMA

PROJETO ESTRUTURAL - METÁLICA

Escola Municipal de Ensino Fundamental Vicente Farenzena

ENDEREÇO:

Rua João da F. e Souza, 5/N - Camobi, Santa Maria - RS.

Revisão:

00

Data:

18/01/2026

Escala:

Indicada

PRANCHAS Nº:

EST

03/11

PRORAMA

MODELO DE ENGENHARIA

Detalhamento das tesouras TES1 e TES2

Detalhamento dos suportes de terça

Detalhes construtivos

840x594